



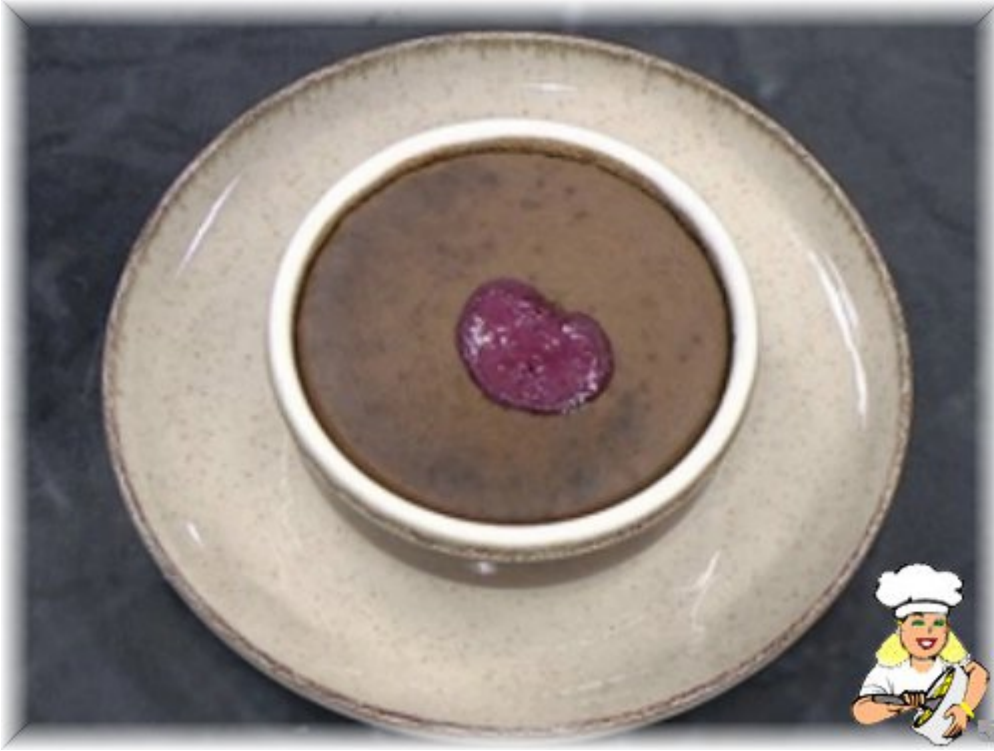
Yiyiniz içiniz ancak israf etmeyiniz (Araf 31)

Banu Atabay'ın lezzetler.com Yemek Tarifleri Sitesi

SUFLE

125 gr ikolata
125 gr krema
1 paket vanilya
3 yumurta
5 yemek kařığı Őeker

Krema ve ince dođranmıř ikolatayı eriyene kadar piřiriyoruz vanilya Őekerini ekleyip ocaktan alıyoruz, 3 yumurtanın sarısını yavař yavař yediriyoruz, 3 yumurtanın beyazını toz Őekerle ırparak kar haline getiriyoruz, tahta kařıkla yavař yavař kpkleri sndrmeden krameli karıřıma ekliyoruz, ileri yađlanmıř kk kalıplara dkyoruz.nceden ısıtılmıř 180° derecelik fırında kapađını hi amadan 15 dakika piřirin.



Fotođraf "Doctor" tarafından gnderildi. 22.03.2021